



**Instituto  
Robert Bosch**

# Grupo Bosch no mundo

## Setores de atuação

### Tecnologia Automotiva



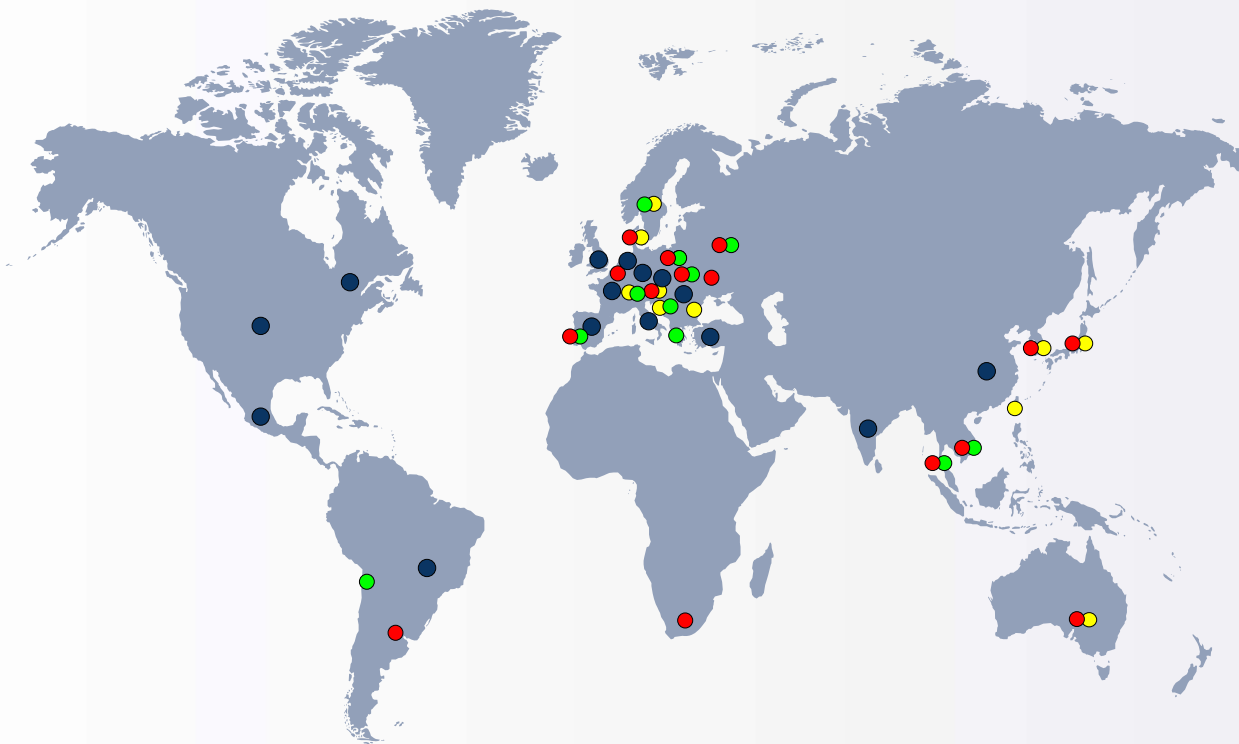
### Tecnologia Industrial



### Bens de Consumo e Tecnologia de Construção



# Fábricas Internacionais



Robert Bosch:	291 fábricas em 37 países	● = ●●●
● Tecnologia Automotiva:	131 fábricas em 30 países	
● Tecnologia Industrial:	97 fábricas em 25 países	
● Bens de Consumo e Tecnologia de Construção:	80 fábricas em 26 países	

## CtP – Informações Gerais



**Colaboradores**

2.816

**Fundação**

1978

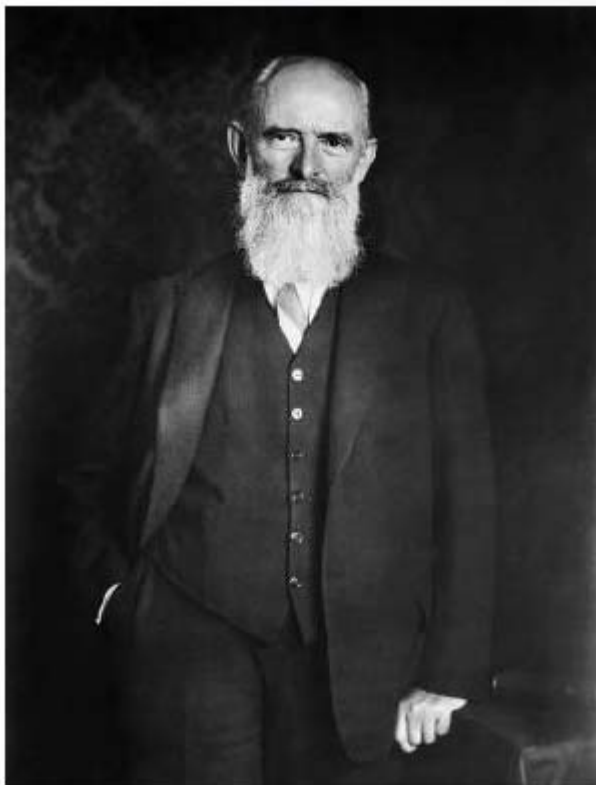
**Área**

Total - 587.232 m<sup>2</sup>  
Construída - 84.176 m<sup>2</sup>

Março 2011  
Fonte: CtP/HLR

[www.institutorobertbosch.org.br](http://www.institutorobertbosch.org.br)





Robert Bosch (1861–1942)

***“Meu objetivo é, além do alívio da necessidade, atuar, acima de tudo, na elevação das forças morais, sanitárias e mentais...***

***Serão promovidas: saúde, educação, formação, promoção de talentos, reconciliação dos povos e tais...”***

*Extratos das regras de Robert Bosch para a Administração Patrimonial Bosch Limitada.*

*19 de julho de 1935*

# Fundação Robert Bosch

Por decisão testamentária do fundador, o capital total da empresa foi dividido em duas partes:

- ➔ **7% Família Bosch**
- ➔ **92% Fundação Robert Bosch**
- ➔ **1% Conselho Gestor - GmbH**

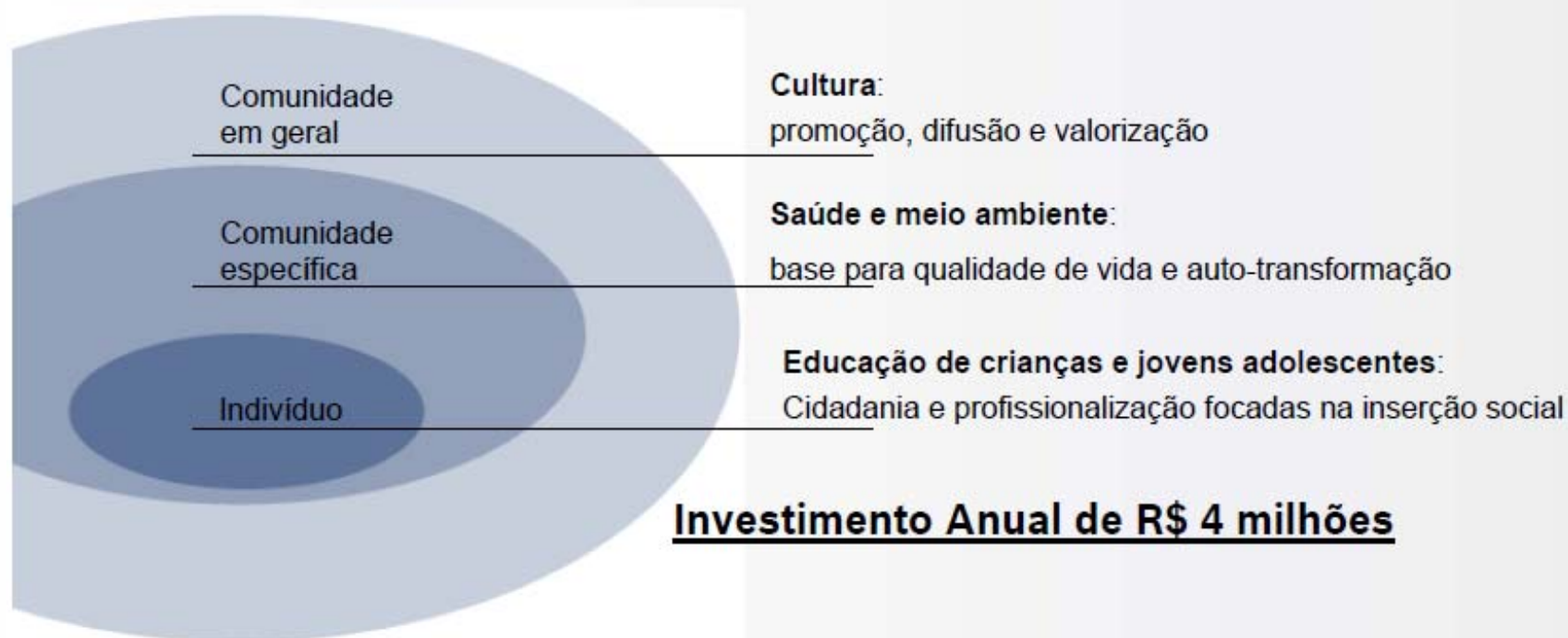
Portanto, o faturamento tem somente 2 caminhos:

- ➔ **Reinvestimento na própria empresa**
- ➔ **Aplicação em projetos sociais**



# O Instituto Robert Bosch

- 1971 Associação Beneficente Robert Bosch;
- 2004 como Instituto Robert Bosch;
- **Objetivo estratégico:** promover a **Evolução Social** por meio de projetos e ações próprias e/ou em parcerias, com foco em:



# ORGANIZAÇÃO

- Definição de estratégias, políticas e diretrizes
- Avaliação e Aprovação de Projetos

**Conselho INRB**

**Conselho Fiscal**

**Implementação e  
Coordenação de  
Projetos  
Equipe INRB**

**Conselho  
Consultivo  
HRLs das  
Unidades**

- Legal / Mandatório
- Aprovação da prestação de contas

- Apresentar propostas de projetos sociais e culturais/ações de interesse da região da unidade;

- Dar suporte seguindo o cumprimento dos projetos na região;



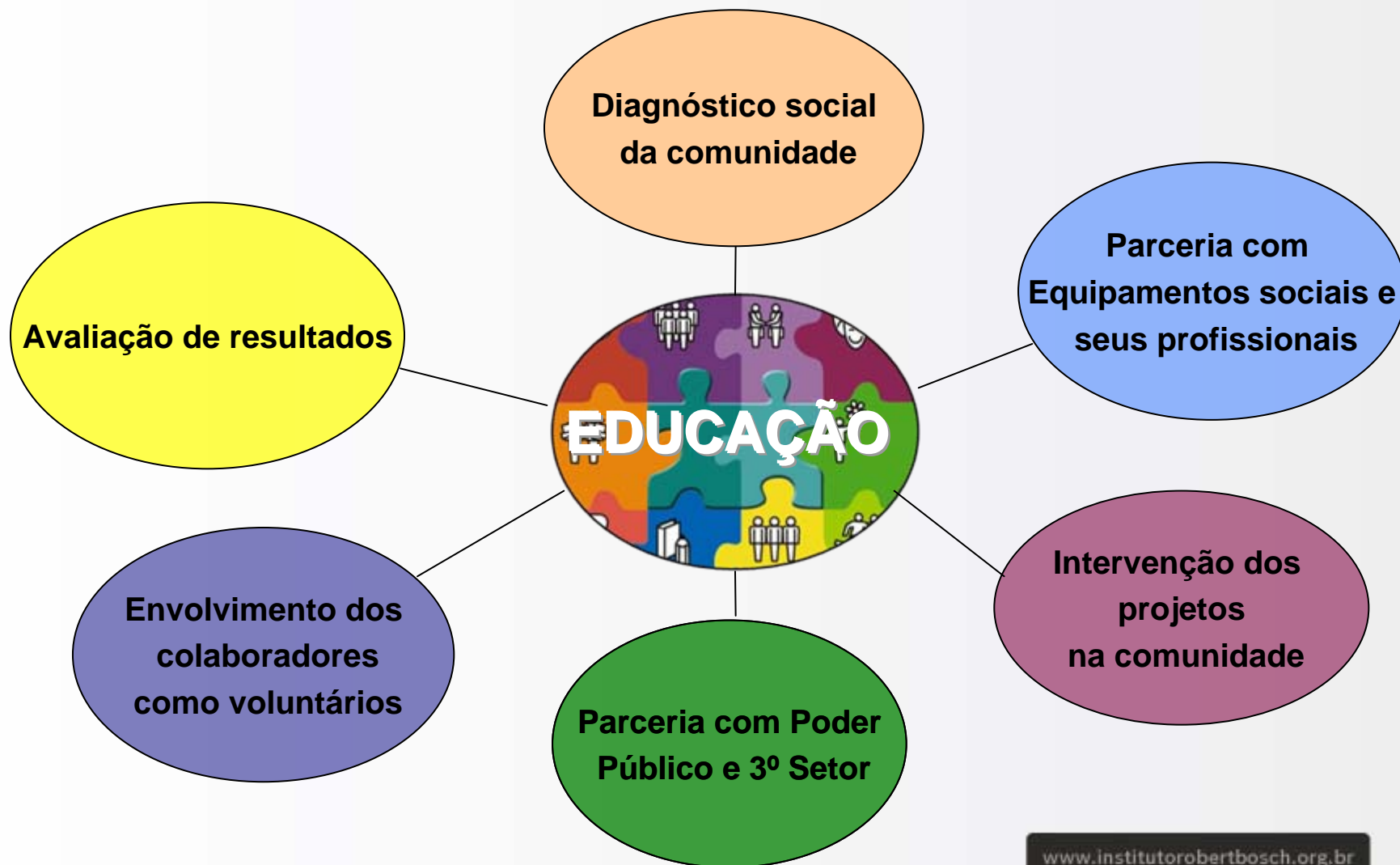
# O Programa Peça por Peça...



**Peça por Peça**  
EDUCAÇÃO PARA O DESENVOLVIMENTO SOCIAL

- Criado em agosto de 2000;
- Tecnologia Social;
- Educação Passo a Passo;
- Promover o desenvolvimento Social.

# O Programa Peça por Peça...





Educação **Social e Profissionalizante** para **Adolescentes**



Educação pela **Cultura**



Educação pelo **Esporte e Lazer**



Educação pela **Comunicação**



Educação pelo **Ensino**



Educação para **Geração de Renda**



Educação pela **Saúde e Meio Ambiente**



## O Público Atendido...

Dados	Vila Verde	Vila Barigui
<b>Atuação</b>	desde 2000	desde 2005
<b>População aproximada</b>	14.000	18.000
<b>Nº de projetos</b>	14	15
<b>Pessoas beneficiadas</b>	1785	2316
<b>Equipamentos</b>	2 CMEI's (Pré Escola) 2 Escolas Municipais 1 Unidade de Saúde 2 Unidades de Ed. Integral	2 CMEI's (Pré Escola) 2 Escolas Municipais 1 Unidade de Saúde / C.E 1 Unidade de Ed. Integral
<b>Nº Voluntários</b>	142	

# Os Projetos...





## Jovens em Ação



- Promover o desenvolvimento social, pessoal e profissional;
- Adolescentes de 14 a 16 anos;
- Duração de 3 anos.

## Oficina Profissionalizante Vila Verde



- Inaugurada em 2004;
- Objetivo: Profissionalização e inserção de jovens e adultos;
- Parcerias com FAS, Instituto Ettibagi, SENAI e Voluntários da Bosch.

## Cooperativa das Costureiras da Vila Verde



- Promover a geração de renda;
- Principais produtos: uniformes escolares e empresariais,
- Sacolas ecológicas, linha de brindes, embalagens, entre outros.



## Mulheres em Ação

- Promover o crescimento pessoal, a comunicação e as relações interpessoais;
- Participação em grupo de desenvolvimento;
- Técnicas de artesanato.



# Projeto apoiados – comunidade

## Educação infantil

11 projetos – Cultura, saúde e meio ambiente.

Público Alvo: crianças de 3 a 5 anos.

Duração: 1 ano

## Ensino Fundamental

12 projetos – Cultura, saúde, esporte, ensino e meio ambiente.

Público Alvo: crianças de 06 a 12 anos.

Duração: 1 ano

## Público adulto

1 projeto

Público Alvo: homens e mulheres acima de 45 anos.

Duração: 1 ano





# Teatro Peça por Peça



- Inaugurado em 2002;
- Cultura e Educação.

# Os Voluntários...



- Estimular os colaboradores e familiares;
- Valorizar a prática das ações voluntárias;



# Outras Atividades do INRB...

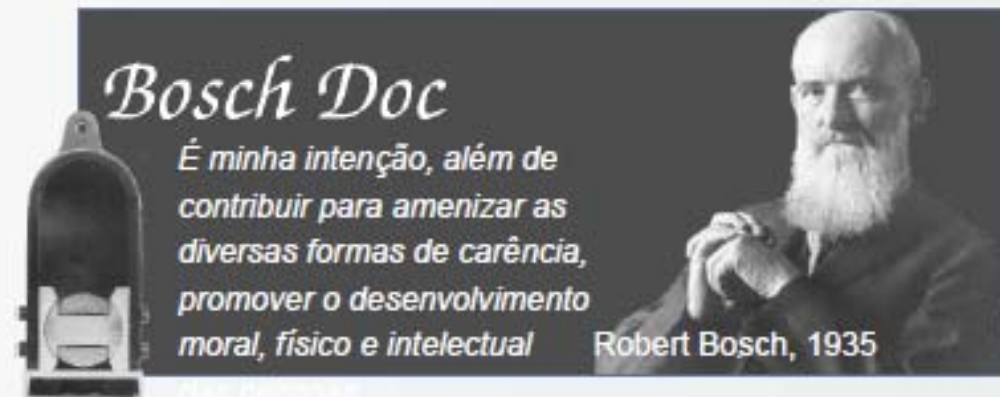
- Encontro de Educadores Sociais;
- Mutirão Voluntário;
- Circuito da Leitura;
- Seminários;
- Integração de novos colaboradores.





# O Centro de Memória – Arquivo Histórico

- Criado em 2003;
- Recuperação, conservação e disponibilidade de registros históricos;
- Bosch Doc (site);



# Instituições Apoiadas

São Paulo - Campinas



Centro Infantil Boldrini



Bahia – Salvador e Simões Filho



OBRAS SOCIAIS IRMÃ DULCE



Cidade da Criança

Paraná - Curitiba





# Parceiros...



Nós ajudamos a indústria a crescer e fazer crescer





Instituto  
Robert Bosch

# Obrigado!

[www.institutorobertbosch.org.br](http://www.institutorobertbosch.org.br)

(41) 3341 2199

[www.institutorobertbosch.org.br](http://www.institutorobertbosch.org.br)